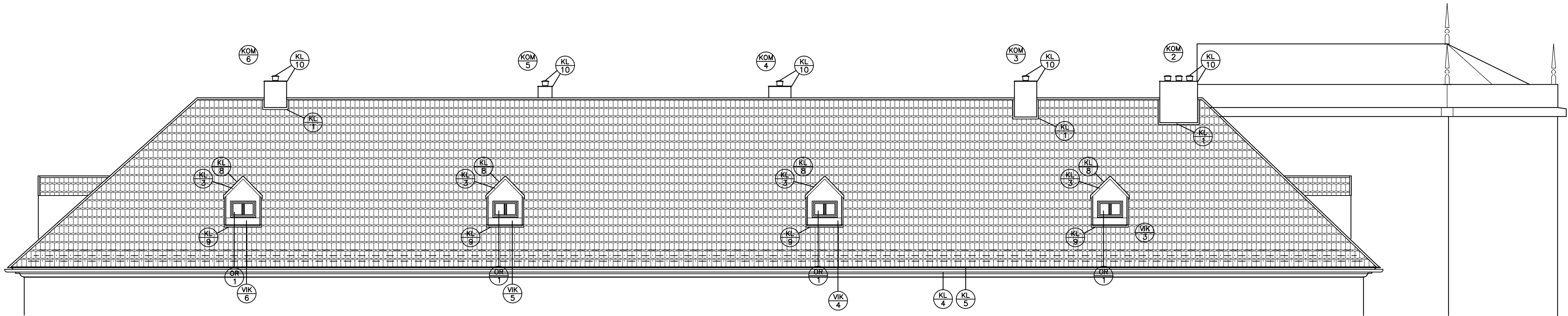


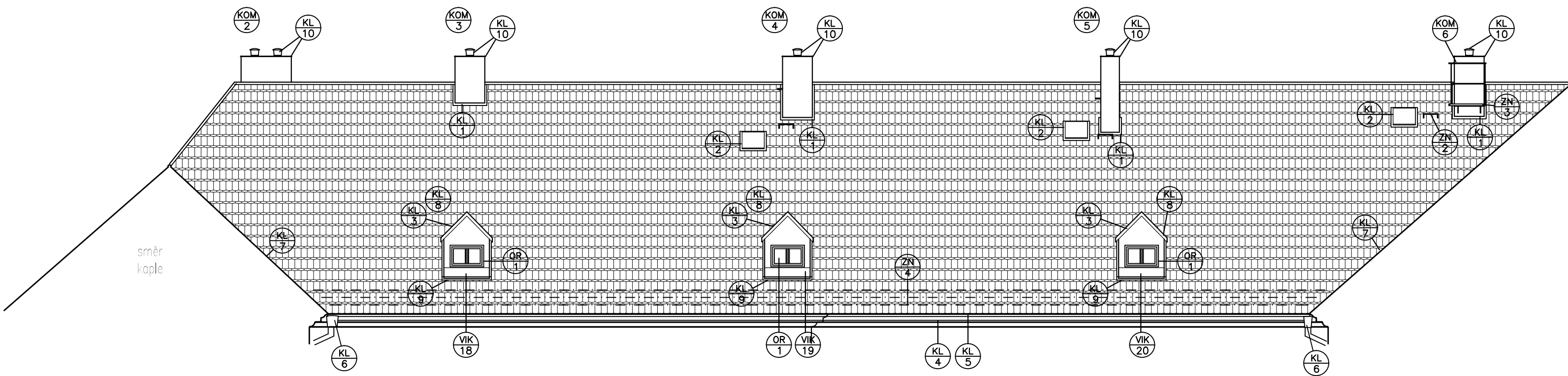
POPIS OPRAVY STŘECHY

- PO VYTÝPOVANÝCH ÚSECÍCH JEDNOTLIVÉ ETAPY SE DEMONTUJE STÁVAJÍCÍ PLECHOVÁ KRYTINA VČETNĚ KLEMPÍŘSKÝCH PRVKŮ. SVODY PONECHAT.
- KAŽDÝ ÚSEK SE PROVIZORNĚ ZABEZPEČÍ PLACHTOU
- PRO JEDNOTLIVÉ ÚSEKY BUDE REALIZOVÁNO LEŠENÍ. NUTNO V PŘEDSTIHU ŘEŠIT ČÁSTEČNÉ OMEZENÍ KOMUNIKACE
- PRÁCE BUDOU PROBIHAT ZA PROVOZU OBJEKTU (ŠKOLA, MUZEUM...)
- VEŠKERÉ LATĚ BUDOU NOVÉ, OŠETŘENÉ PROSTŘEDKEM PROTI HNILOBĚ A PLISNI, KLADENÉ V ROZTEČI PRO NOVOU KRYTINU – BOBROVKY V KORUNOVÉM KRYTÍ.
- U VIKÝŘŮ, KOMINŮ ŮZLABÍ A NAVAZUJÍCÍCH KONSTRUKCÍ JE DŮLEŽITÉ, ABY KRYTINA CO NEJVÍCE KRYLA PLECHOVÁNÍ
- PŘI OPRAVĚ KORUNY ZDIVA V SOUVISLOSTI S OŠETŘENÍM DŘEV. KONSTRUKCÍ JE PŘEDPOKLÁDANÁ OPRAVA HRANY ŘÍMSY A JEJÍ NÁTĚR – ODSŤIN VIZ STÁVAJÍCÍ
- SOUČÁSTÍ OPRAVY STŘECHY JE OBNOVENÍ HROMOSVODU DLE DNEŠNÍCH POŽADAVKŮ
- HROMOSVODNÉ VEDENÍ BUDE UZEMNĚNO VE VÍCE POZICÍCH A DLE ETAP BUDE PROVÁDĚNO POSTUPNĚ S NÁPOJENÍM NA STÁVAJÍCÍ ČÁST. DOKLADOVÁ ČÁST OBSAHUJE ZJIŠTĚNÉ SÍTĚ V OKOLÍ OBJEKTU.
- PRO KONTROLU KOMINŮ BUDE REALIZOVÁNO VÍCE STŘEŠNÍCH VÝLEZŮ A KOMINOVÉ LÁVKY ČI STUPADLA. KOMINOVÉ HLAVY BUDOU ZEDN. OPRAVENY A OPLECHOVÁNY.
- NOVÉ STR. LÁVKY A STUPADLA BUDOU ODSOUHLASENY
- STÁVAJÍCÍ OCELOVÁ STUPADLA NA KOMINECH OPATŘIT NÁTĚREM V BARVĚ KOMINU
- VEŠKERÉ KLEMPÍŘSKÉ PRVKY JSOU Z MĚDĚNÉHO PLECHU
- OKAP BUDE PODSTŘEŠNÍ, NA STÁVAJÍCÍ SVODY NÁPOJEN V PŮVODNÍCH POZICÍCH
- SNĚHOVÉ ZACHYTÁVAČE JSOU VE TŘECH SPODNÍCH ŘÁDÁCH



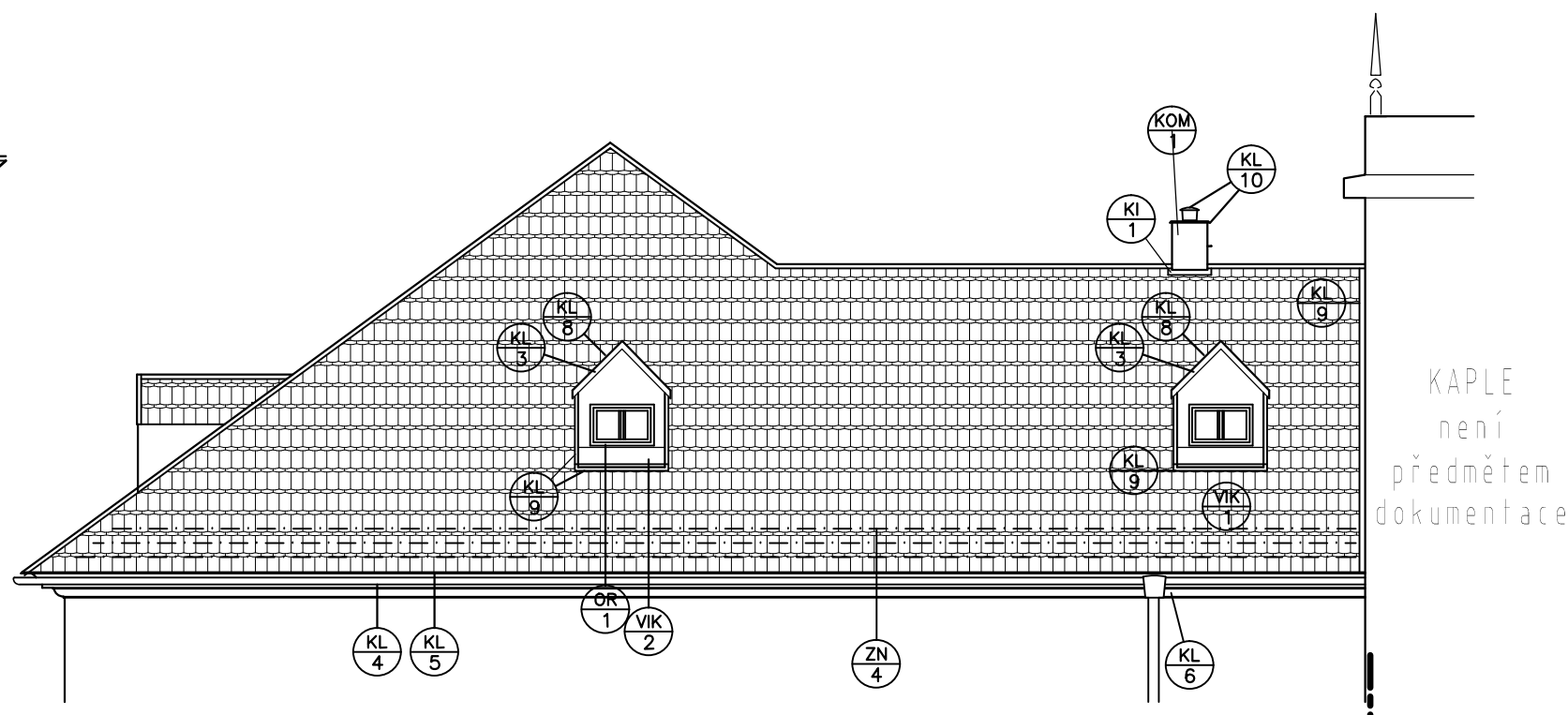
POHLED JIHOVÝCHODNÍ - OD PARKU

III. ETAPA



POHLED SEVEROZÁPADNÍ DVORNÍ

III. ETAPA




POHLED SEVEROVÝCHODNÍ

III. ETAPA

REVIZE Č.:	OBSAH :	DATUM :

TENTO VÝKRES JE DLE AUTORSKEHO ZÁKONA MAJETKEM PROJEKTOVÉHO ATELIERU, JEHO KOPÍROVÁNÍ A ROZŠÍŘOVÁNÍ JE MOŽNO POUŽÍTE SE SOUHLASEM AUTORA

MÍSTO STAVBY:	CHOCEŇ, ZÁMEK Č.P. 1		
OBJEDNATEL:	MĚSTO CHOCEŇ; MĚSTSKÝ ÚŘAD ul. JUNGMANOVA 301, 565 15 CHOCEŇ		
ZÁSTUPCE INVESTORA:	STAROSTA ING. LADISLAV VALTR. MBA; INV. ODD. ING. FRANTIŠEK ELIÁŠ, ING. JAN SVATOŠ		
PROJEKTANT:	<div><div></div><div>PROJEKTOVÝ ATELIER PRO ARCHITEKTURU A POZEMNÍ STAVBY, s.r.o. BĚLEHRADSKÁ 199/70, 120 00, PRAHA 2, IČO : 45308616 TEL.: 224 255 555, 222 512 997 FAX: 222 512 997 EMAIL: ATELIERTS@ATELIERTS.CZ</div></div>		
VEDOUcí PROJEKTANT:	ZPRACOVATEL ČÁSTI:	ODB. SPOLUPRÁCE:	KONTROLOVAL:
Ing.arch. T. ŠANTAVÝ	Marcela BUBENÍKOVÁ		Ing.arch. T.ŠANTAVÝ
Č.ZAK.: 089 123 1500	NÁZEV DÍLA:	Č.PARE:	
DATUM: 04/2016	CHOCEŇ zámek č.p. 1 OBNOVA STŘECHY A KROVU		
POČET A4:			
NÁZEV*.DWG:			
MĚŘÍTKO: 1:100			
STUPEŇ: DSP+DPS	NÁZEV PŘÍLOHY:	Č.PŘÍLOHY:	
PROFESE: STAVEBNĚ-ARCHITEKTONICKÁ	III. ETAPA POHLEDY NA STŘECHY	D.1.1/8 - III	